

**ANTARTIDA WOMAN SS6433**



**DESCRIPCIÓN**

Softshell compuesto por 2 capas con cremallera invertida efecto sellado, con protector de barbilla combinada y tirador. Cuenta con tres bolsillos exteriores con cremallera combinada con tirador. Ajustadores en puños con velcro. Bajo con cordón elástico y topes.

**COMPOSICIÓN**

Dos capas. Exterior: 92% poliéster / 8% elastano. Interior 100% poliéster micropolar extra-cálido. 300 g/m².

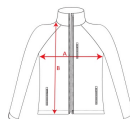
**OBSERVACIONES**

\*Duo Concept. \*Corte entallado en mujer. \*Manga ranglan sólo en modelo femenino. \*Recuerde las limitaciones de este tipo de tejido y la necesidad de proteger de migraciones la tinta del dibujo al hacer marcados y estampaciones sobre el mismo. \* Impresión DTF no recomendable en este modelo

**TALLAS**

Adultos:: S · M · L · XL · 2XL · 3XL / :

**ESQUEMA**



**CANTIDADES**

**Adultos:**

Caja	Pack
15 ud.	1 ud.

**COLORES**



**REPROCESOS DISPONIBLES**



Transfer



Manipulado

**TALLAS**

Adultos:	S	M	L	XL	2XL	3XL
ANCHO (A)	48cm	50cm	53cm	55cm	58cm	60cm
LARGO (B)	64cm	66cm	68cm	69cm	70cm	72cm

\*[Medidas desde el contorno 1cm por debajo de las mangas / Medidas desde el punto más alto del hombro hasta el final de la prenda]

